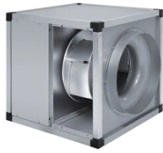




KABB/KABT

5148518900 - KABT/4-6000/450 1,1KW 230/400V VE - CAJAS DE VENTILACIÓN

Referencia producto: EXT SECAD1



Cajas de ventilación fabricadas en chapa de acero galvanizado, paneles de doble pared, tipo sandwich, aislamiento interior acústico ininflamable (M0) de fibra de vidrio de 25 mm, rodete centrífugo de aluminio, de álabes hacia atrás, equilibrado dinámicamente, motor trifásico IP55, F, situado fuera del flujo de aire, capacitado para trabajar a 100°C en continuo, con caja de bornes remota y protector térmico incorporado. Motores de 4 polos. Tensión de alimentación: 3-230/400V-50Hz. Regulables por convertidor de frecuencia. Temperatura ambiente: -20°C/+100°C. Marca S&P modelo KABT/4-6000/450 1,1KW 230/400V VE para un caudal 4.533 m³/h y presión estática 377 Pa.

5148518900 - KABT/4-6000/450 1,1KW 230/400V VE

Punto requerido

Caudal	3.300 m ³ /h
Presión Estática	200 Pa
Temperatura	20 °C
Altitud	0 m
Densidad	1,2 Kg / m ³
Frecuencia	50 Hz

Punto de trabajo

Caudal	4.533 m ³ /h
Presión estática	377 Pa
Presión dinámica	61 Pa
Presión total	439 Pa
Pot Elect absorbida	1,09 kW
Velocidad descarga	10,1 m/s
Velocidad ventilador	1493 rpm
Potencia específica	0,87 W/l/s

Construcción

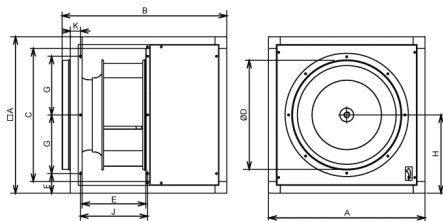
Diámetro impulsión	398 mm
Tamaño ventilador	450
Peso	59,00 kg

Características del motor

Número de Polos	4
Tensión	3-230/400V-50Hz
Intensidad máxima absorbida	4,3 A / 2,5 A
Índice de protección	IP55
Clase motor	F

Warning

Dimensiones

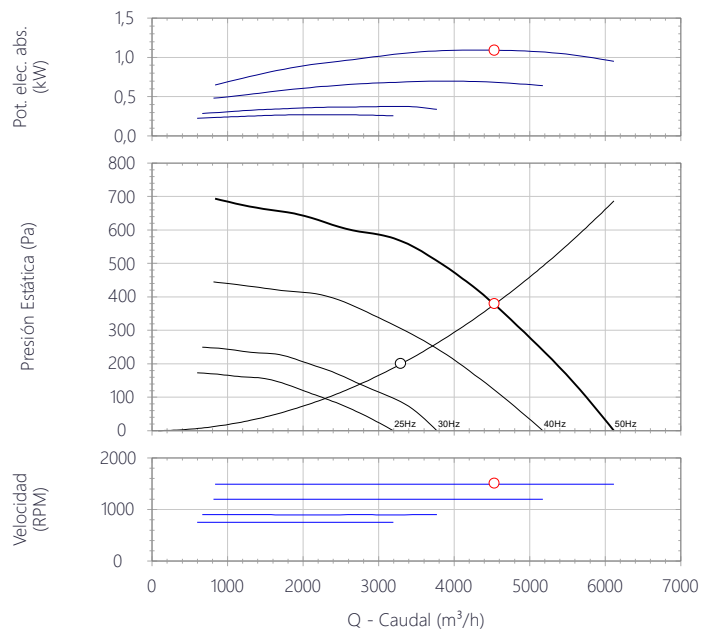


A	B	C	D	E	F	G	H	J
630	675	530	450	248	100	215	315	269

K

40

Curva



Características acústicas

	63	125	250	500	1k	2k	4k	8k	Total
Aspiración (LwA)	55	73	74	76	75	75	72	66	82
Aspiración LpA @ 1,5m	40	58	60	61	60	61	57	52	68
Descarga (LwA)	54	80	77	81	80	76	71	65	86
Descarga LpA @ 1,5m	39	65	62	66	65	61	56	50	72
Radiado (LwA)	48	59	62	66	63	58	53	47	70
Radiado LpA @ 1,5m	33	44	48	52	49	44	39	33	55